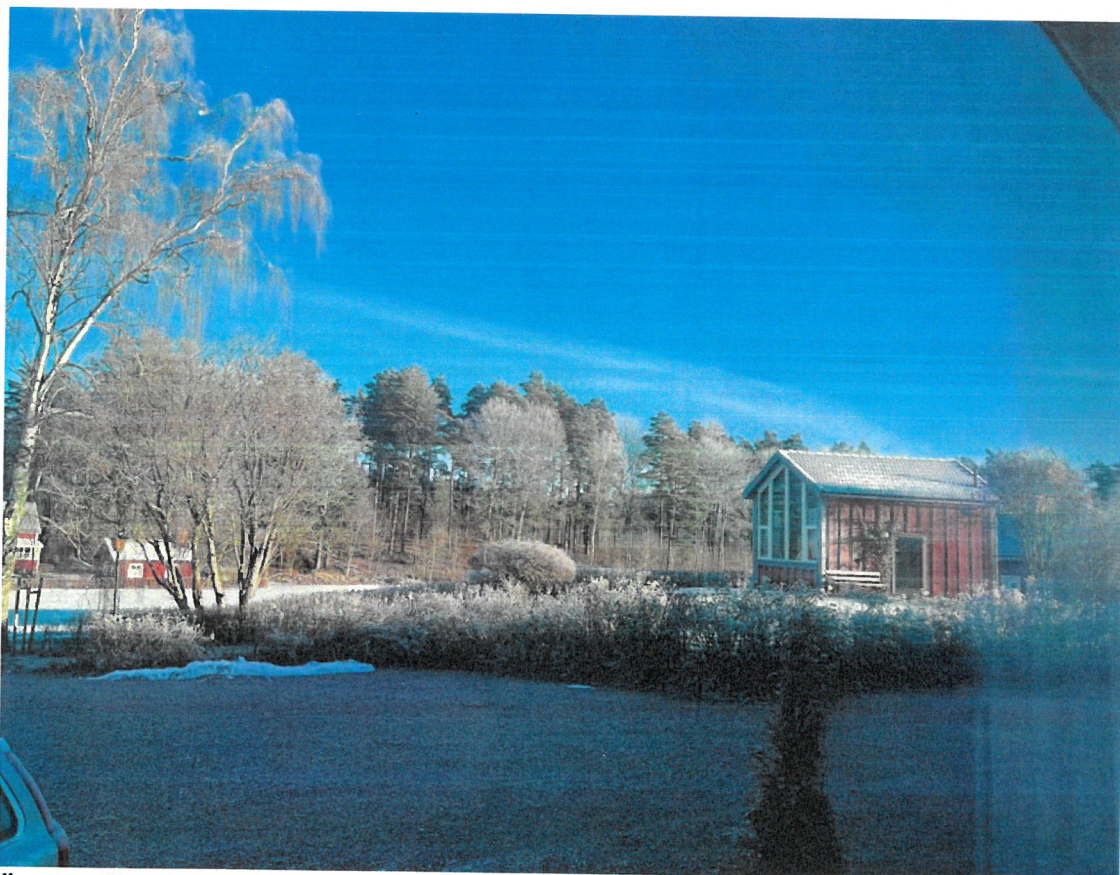


Visuell påverkan

Östra Kulltorp 3:6, kartbild 9

Den föreslagna kraftledningen kommer att gå 200 meter från stora bostadshuset på Kulltorp och ca 100 meter från flera av dom närmsta bostäderna på gården. Den kommer att synas från i stort sett var du än står på gården. Dragningen kommer ut från skogen och rakt över en fin orörd ås som även är ett vattenskyddsområde för dricksvatten för Björkviks samhälle. Åsen är även den promenaden som vi och de som bor på gården dagligen går med hundar. I dagsläget är utsikten från husen på natursköna skogar och åkrar, bilderna som bifogas är bland annat från huvudbyggnaden på gården och visar åsen med tallar som är 20–25 meter höga, dessa kommer att överskuggas av kraftledningen. Jägarmässigt kommer det också att påverka, den föreslagna dragningen kommer vara rakt över våra bästa jaktmarker som innefattar en jättefin ungskog med rikt djurliv. Bland annat har det observerats Spillkråka detta år i området.

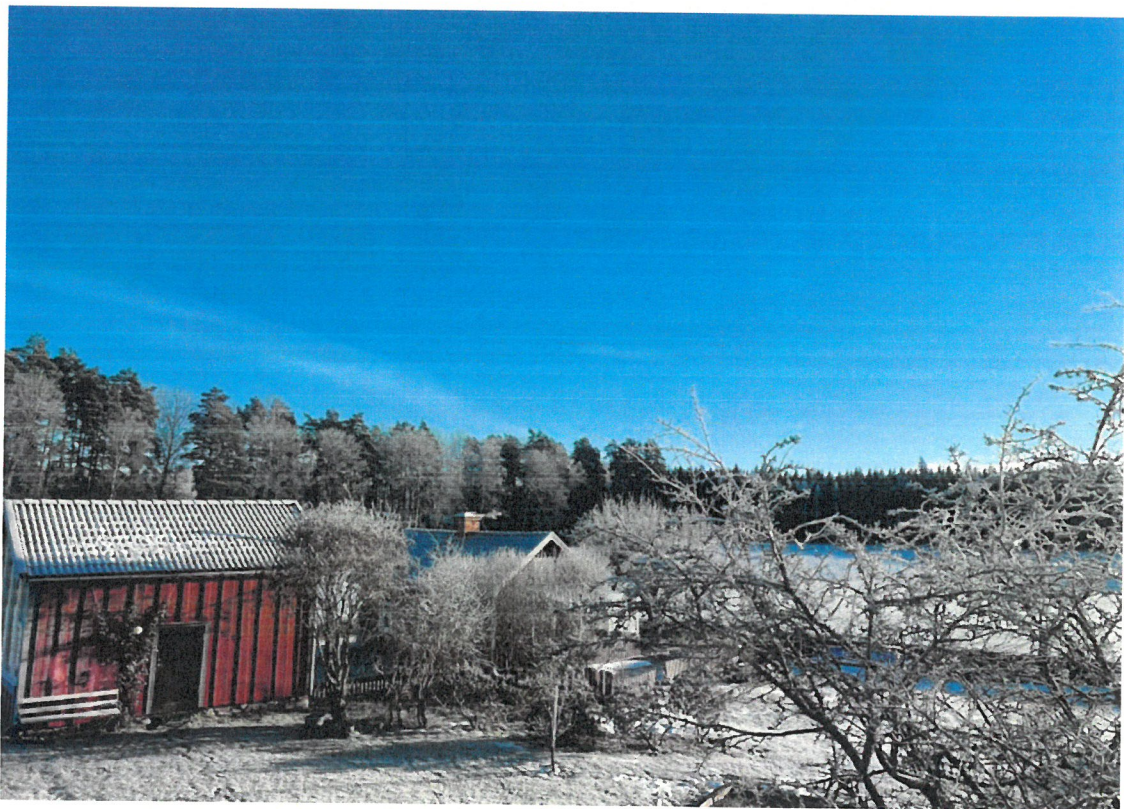
Östra Kulltorp har som tidigare nämnt ett vattenskyddsområde som förser Björkviks samhälle. Något som åskådliggör Vattenfalls påskyndade tillvägagångssätt anser vi är att de inte tagit hänsyn till detta eller ens tagit reda på att det existerar. När de har varit och provborrat på marken inom vattenskyddsområdet har de vid upprepade tillfällen inte meddelat att de kommit och borrar. Ursäkten har varit att de fått fel nummer osv.



Östra Kulltorp 3:6



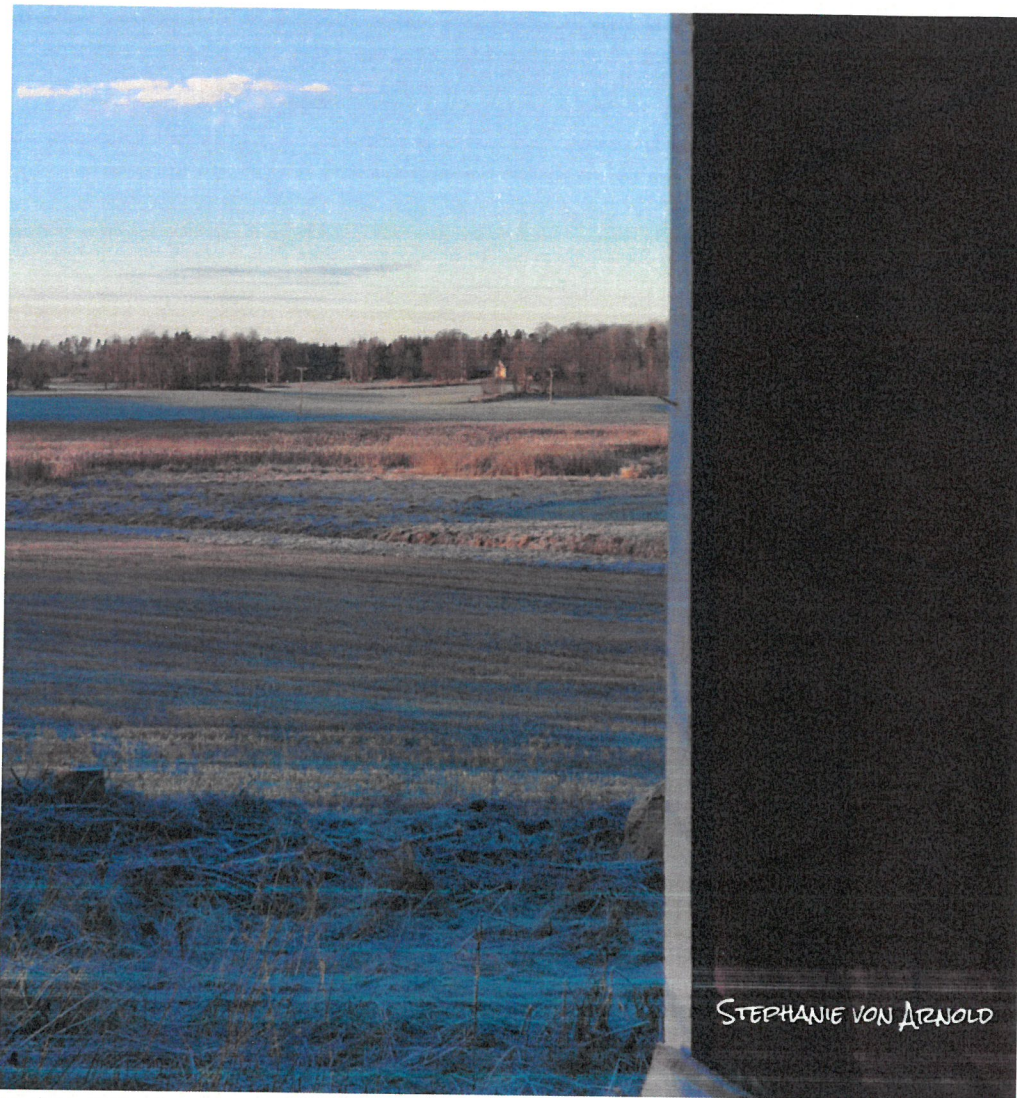
Östra Kulltorp 3:6



Östra Kulltorp 3:6

Hofsta Säteri, kartbild 6

Två hus under är renovering i anslutning till kraftledningen.
Det är svårt att hyra ut, medför minskade hyresintäkter och värdeminskning.
Två stycken våtmarker påverkas som vi har anlagt under 2000-talet
för att öka den biologiska mångfalden och naturupplevelser.
Vi har själva grävt ner samtliga el luftledningar inomgårds.
Marken under ledningen blir svårbrukad med mindre intäkter som följd.



Hofsta Säteri



Hofsta Säteri

Flen Bettna Lundby 3:2, kartbild 7

Vi, våra barn och barnbarn tillbringar mycket tid där och har genom åren lagt ner mycket tid och pengar på att forma fastigheten till en viktig och uppskattad oas för oss alla både sommar och vinter.

Om dom planer som finns skulle genomföras så raderas mycket av dom fina omgivningar som finns runt vår fastighet.

Vi vaknar på morgonen och ser solen gå upp i öster från vårt sovrumsfönster, vi följer även månens vandring på kvällen och kan se en orörd stjärnhimmel.

På den enkla kartbild vi fått så ser vi inte hur långt från vår fastighet som ledningen skulle gå. Det vi kan se är att det skulle bli en förändring i sträckningen nära vår fastighet. Vi anar ju då att det kommer att byggas enorma stolpar där med en höjd av 30-50 meter.

Vi är mycket oroliga för vad det skulle innebära med magnetfält och ljud. Några bilder som talar sitt tydliga språk. Låt oss behålla vår idyll!!!



Flen Bettna Lundby 3:2

Bettna Lundby 3:3>1

Vi kommer enligt kartan från Vattenfall och så som de satt ut markeringarna för stolparna att bli omringade av kraftledningen i två vädersträck: både öster- och söderläget. Bilden som heter Karlberg3 är från vår farsutbro och vetter mot söder dvs är den del av tomten vi använder mest. Morgonkaffet på farsutbron med den här utsikten kommer aldrig bli detsamma, snarare en sorglig påminnelse varje dag om hur överkörda vi har blivit. För oss påverkar det något oerhört, kan innebära att vi inte kommer att göra de investeringar vi tänkt som att bo där året runt etc. En hälsovådlig och ful miljö kommer göra att vi tvingas leta någon annan plats att åldras på. Väldigt smärtsamt då platsen har ett oerhört högt emotionellt värde för mig då det var min mors favoritplats på jorden och jag älskar att kunna odla där, ta hand om hennes trädgård. Ärvt fastigheten efter henne och hennes man. Blir det en kraftledningsgatan inpå knuten ser jag ingen framtid där.



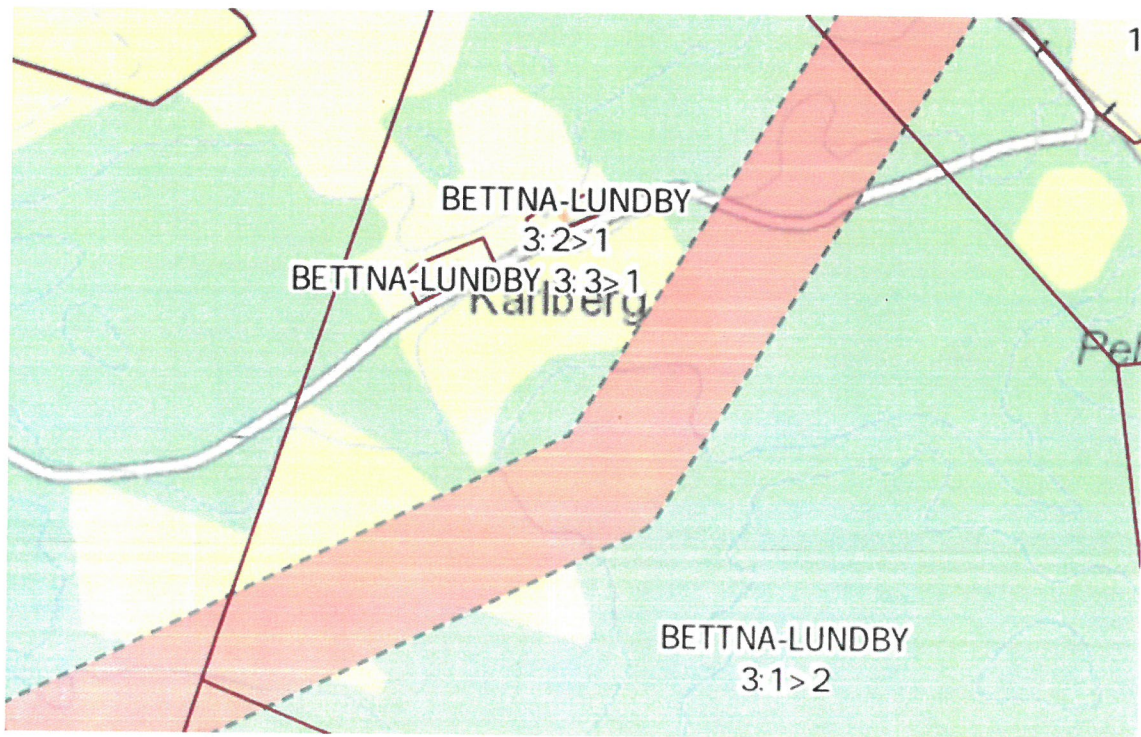
Bettna Lundby 3:3>1. Kraftledningsgatan kommer definitivt förändra.



Bettna Lundby 3:3>1. Karlberg 2 är sydväst illustration och vägen som går precis intill vår fastighet.



Bettna Lundby 3:3>1. Bild Karlberg 1 är öster och så som det är markerat av VF kommer kraftledningsgatan gå på tok för nära vår närmsta grannes fastighet (mindre än 200 m från dem).



Bettna-Lundby 3:3>1

Broby säteri Västerlund Trädgårdstorp, kartbild 5

Här är en bild från två av våra hus som båda blir påverkade av den planerade luftledningen. Här bakom kommer luftledningen att sträcka sig över trädtopparna varje gång man går ut för att ge mat till hästarna. Varje gång man kommer hem från jobbet, en stor luftledning går bakom huset vid trädtopparna, inget man vill se varje dag:



Broby säteri Västerlund Trädgårdstorp

Här ute på fälten på husets bortre sida kommer man se luftledningen varje dag när man åker från och till jobbet, eller bara när man vill njuta av den naturligt vackra utsikten från huset. Att det planeras att korsa en stor luftledning över fälten förstör hela utsikten från huset och något som aldrig kommer kunna återställas:



Broby säteri Västerlund Trädgårdstorp

Bergtorpsgården 2:1 kartbild 15

Min fastighet är berörd i det som Vattenfall kallar "sträckning utanför valt stråk". Ledningen har enligt kartorna placerats ute på våra åkrar och betesfält mitt emellan bostadshus och rekreationsområden. Den följer inte befintliga ledningsgator. Den kommer ständigt att vara i blickfånget då vi måste passera under den dagligen för att komma till och från vårt hem. En av de jättelika pylonerna kommer att placeras så att den ligger mitt i utsikten från mitt köksfönster. För min fastighets räkning skulle en sådan sträckning vid ett eventuellt ledningshaveri skära av den enda tillfartsvägen till och från bostaden. Det gäller för alla familjer som bor här vid Bålsjöns norra sida. Dessutom ifrågasätts hela denna långa omväg av sträckningen runt hela södra delen av Sörmland.

Intrånget kommer att minska åker- skogs- samt betesarealen på min fastighet samt ständigt ligga i blickfånget från bostadshus och trädgård. Då markarealen bara är 49 ha kommer den tänkta ledningsgatan att uppta en betydande del av fastighetens totala areal samt löpa utmed hela dess norra gräns och klyva, med grannfastigheter naturligt sammanhängande odlings- och jaktmarker, mitt itu. Betesmarken för nötkreatur för köttproduktion samt hästar kommer att begränsas avsevärt och snart förbuskas och på sikt växa igen helt. Detta innebär en avsevärd värdeminskning med påverkan på taxeringsvärdet och arrendet samt är ödesdigert för den öppna landskapsbilden samt produktion av skog och jordbruk. Även jakten och möjligheten att hålla undan skadedjur som vildsvin påverkas starkt. Min gård Bergtorpsgården finns med på kartor från 1600-talet, mangårdsbyggnaden härstammar från 1700-talet. Vi har torp från 1500- och 1700-talet. Här har människor i många generationer levt och verkat och brukat markerna. Att för all framtid förstöra det kulturella arvet med att dra en gigantisk kraftledning tvärs igenom landskapet är inte vad man vill lämna efter sig till kommande generationer.



Bergtorpsgården 2:1. Bilden visar utsikten från mitt köksfönster. Mitt emellan grindstolparna kommer utsikten att förstöras av en jättelik pylon.

Bränn Ekeby Sörby 8:3, 8:4 kartbild 24

Här är vår utsikt. Söderut. Ledningen kommer mellan oss och Marcus Naessen och omk 130m från huset troligtvis högre om det är 60m. Inte bara att vi tror att det blir ohälsosamt både fysiskt och mentalt har det sagt att fastighetsvärdet sjunker med minst 30% om det går att sälja alls.

Vad vi har inte förstått är att om det skulle vara luftledningar går det redan högspännings ledningar längst ner dalen och Vattenfall har redan fått dispens från som skyddar naturen där eller hur? Dalen är viktigt för flyttfåglar – har vi sagt förut – ingen som bryr sig om. Med en korridor minst 100m bred kommer otroligt mycket skog här att försvinna.

In English we call this sheer wanton vandalism. Were we as private individuals to inflict so much damage to the remaining woodlands (how many h:a have gone due to disease?), I am sure this would be an imprisonable offence. In the winter pic (now) taken from my office / our guest house – the arrow points to an old pine where 'our' ravens nest. We calculate that 50m either side of this tree will be cleared – too close for comfort! Let us hope for common sense.



Bränn Ekeby Sörby 8:3, 8:4.



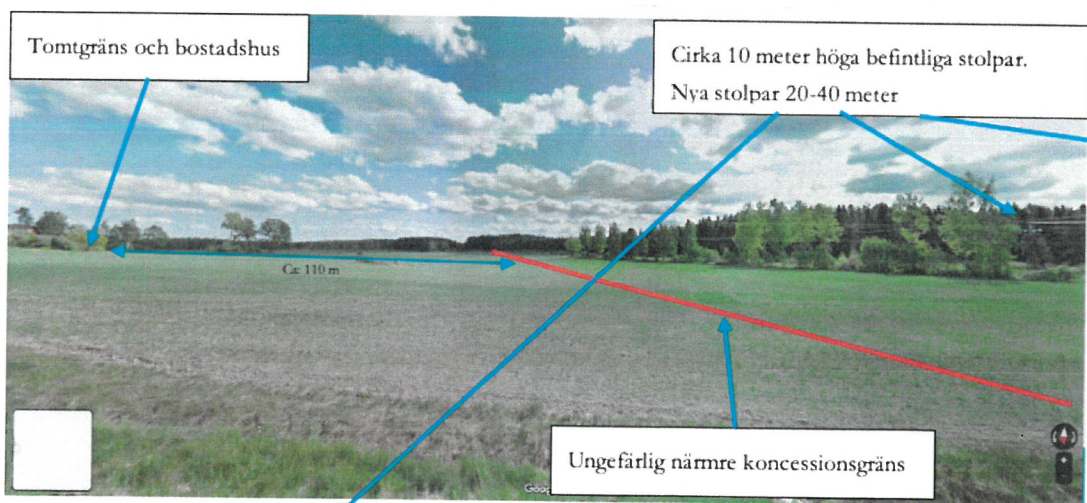
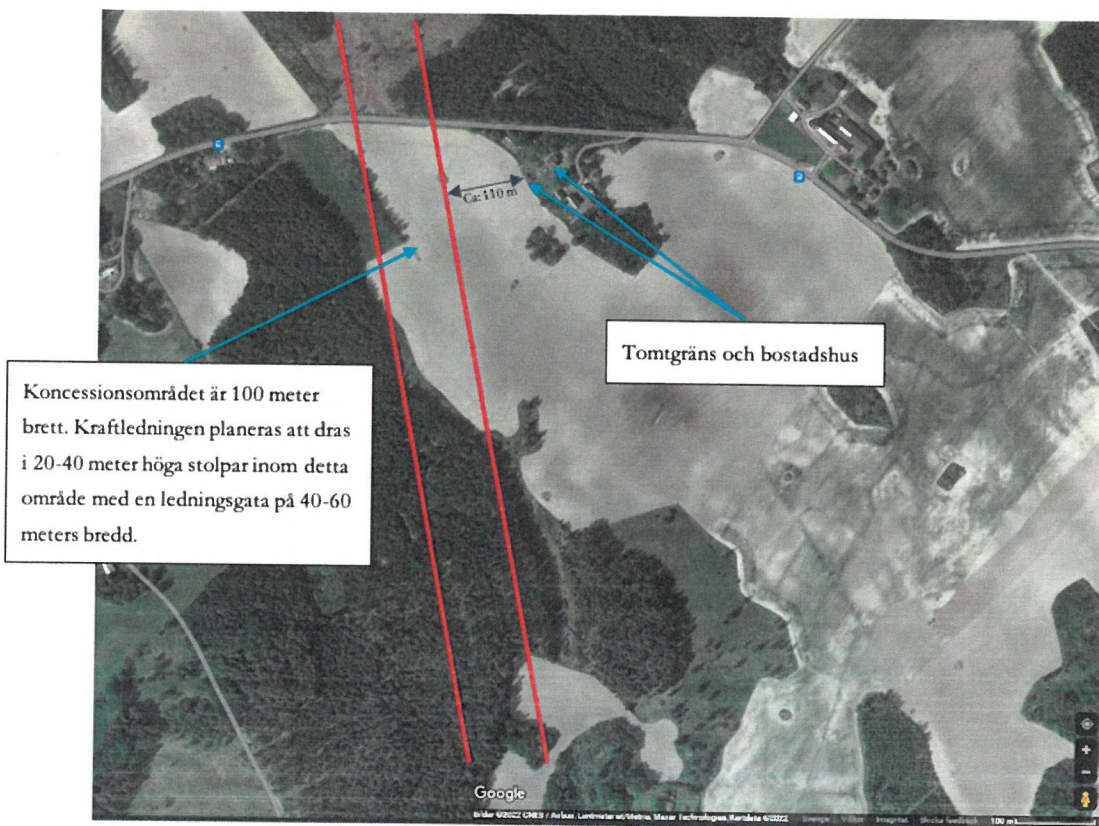
Bränn Ekeby Sörby 8:3, 8:4. Bild från vårt matrum/sällskapsrum där vi kommer att se ledning och stolpar



Bränn Ekeby Sörby 8:3, 8:4. Bild på samma åker där ledningen ska passera rakt över våran grusväg och upp genom vår skog (samt säkert med ett fundament och stolpe ute på åkern). Grusvägen passerar vi och våra barn varje dag flertalet gånger. Samt att det är många gående motionärer som passerar ofta:

Lyshälla 1:7 kartbild 7

Kraftledningen kommer att synas från kök, tre sovrum och allrum på övervåningen. Kraftledningsstolpen ("julgranen") syns i marginalen till höger och är en uppskattning av hur högt den kan komma att resa sig. Alla uppgifter finns i dokumentet. PS. Vi har en pågående tvist med säljaren som underlåtit att upplysa oss om den planerade kraftledningen i samband med försäljningen.



4.1.1 Utformning av luftledning
Den vanligaste typen av stolpe för de planerade luftledningarna är stålstolpar (tackvers), aringen sambyggt inom (julgranstolpe) eller i portalstolpe - se illustration i Figur 6 och bilaga 6. Andra stolpsyer kan förekomma.

Tegnebol 1:10 kartbild 6

Bilderna är utsikten från vårt matbord och altan, där luftledningen kommer att skymma sikten mot ett underbart viltvatten som är vår " tavla ", där alla möjliga vilda djur hjort, rådjur älg vandrar, där tranor flyttar in vår / sommar. Altanen är en plats man befinner sig hela dagen vår/ sommar/höst. Vi blir även drabbade då våra promenadstråk och svampplockning sker i dessa regioner, mycket nära luftledningen. Man ser även vårt hus fotat från sträckningen där luftledningen skall gå över vägen.



Tegnebol 1:10

Flen Bettna Lundby 3:2

Vi, våra barn och barnbarn tillbringar mycket tid där och har genom åren lagt ner mycket tid och pengar på att forma fastigheten till en viktig och uppskattad oas för oss alla både sommar och vinter.

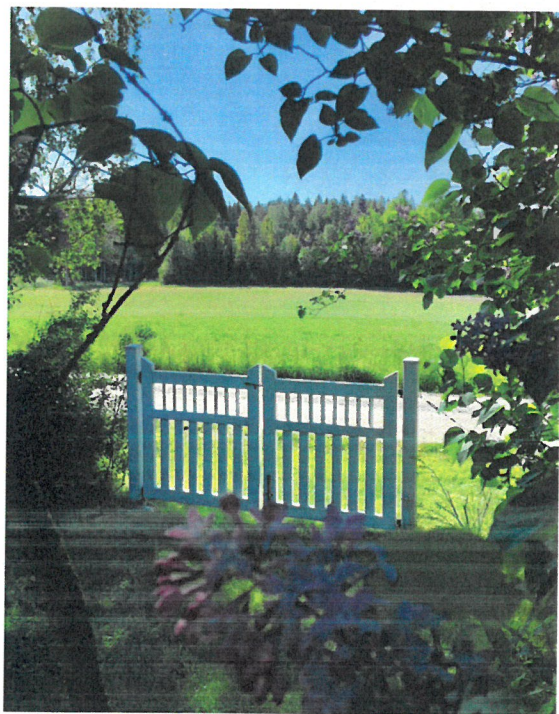
Om dom planer som finns skulle genomföras så raderas mycket av dom fina omgivningarna som finns runt vår fastighet.

Vi vaknar på morgonen och ser solen gå upp i öster från vårt sovrumsfönster, vi följer även månens vandring på kvällen och kan se en orörd stjärnhimmel.

På den enkla kartbild vi fått så ser vi inte hur långt från vår fastighet som ledningen skulle gå. Det vi kan se är att det skulle bli en förändring i sträckningen nära vår fastighet. Vi anar ju då att det kommer att byggas enorma stolpar där med en höjd av 30-50 meter.

Vi är mycket oroliga för vad det skulle innebära med magnetfält och ljud.

Bifogar även några bilder som talar sitt tydliga språk. Låt oss behålla vår idyll!!!



Ödesäng 1:1



Hofsta 1:1

